



Sehr geehrte Damen und Herren,

Sie wünschen sich noch mehr Sicherheit für Ihre Patienten und Bewohner und eine bessere Erreichbarkeit des Pflegepersonals?

Erweitern Sie Ihre bestehende Schwesternrufanlage mit unserem praktischen Zubehör und gestalten Sie den Dialog mit Hilfebedürftigen dadurch noch effizienter und individuell auf den einzelnen abgestimmt.

Wir präsentieren Ihnen eine Auswahl unserer exklusiven Produkte- natürlich qualitativ hochwertig und zu Vorzugspreisen!

Profitieren Sie von unserem jahrelangen Know How. Sprechen Sie mit uns, wir beraten Sie gerne.

Ihr Shelter Team



Service-Hotline 24h

Shelter-Service:

Haben Sie Fragen? Bitte rufen Sie uns an oder schreiben Sie uns eine E-Mail!

Tel.: 02463/65189-0  
Fax: 02463/65189-44  
info@shelter-com.de  
www.shelter-com.de

Anschrift:

Shelter Kommunikations- und Betreuungssysteme  
Vertriebs- und Servicegesellschaft mbH  
Hasselsweilerstraße 2a, 52445 Titz

Handelsregister:  
Düren HRB 4815  
Geschäftsführer:  
Stefan Windolph  
Hartmut Schmidt



# Shelter



## Kundeninformation 2016

- » Drahtlose Funksysteme
- » Birtaster
- » Schwesternrufsystem Hospicall P7



## Schwesternrufsystem Hospicall P7

In Kliniken, Pflegeeinrichtungen und betreuten Wohnanlagen ist das Pflegepersonal heutzutage aufgrund von Personalmangel häufig überlastet. Aus diesem Grund sind die Menschen auf eine perfekte Möglichkeit der Kommunikation angewiesen.

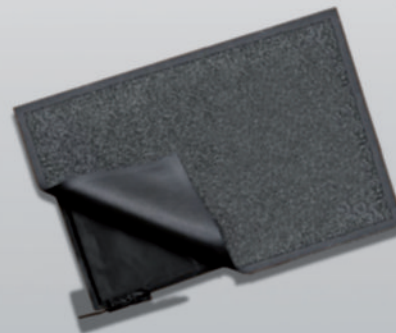


Das Rufsystem P7 entspricht nicht nur den Anforderungen nach DIN VDE 0834, es garantiert darüber hinaus eine hohe Betriebs- und Funktionssicherheit und übermittelt Sprache in überzeugender Qualität.



## Funksysteme - drahtlos und immer mit dabei

Mit dem Armband- oder dem Halsbandsender lassen sich einfach und ohne fremde Hilfe Personenrufe raumübergreifend per Funk auslösen. Denn Sicherheit und Zuverlässigkeit stehen immer an erster Stelle!



Die Demenzmatte - einfache und absolut sichere Überwachung an Bett und Tür. Völlig mobil kann sie überall dort hingelegt werden, wo eine Aufsteh- oder Wegläuferschutzüberwachung erforderlich ist.

## Birtaster

Der Birtaster ist die mobile Erweiterung eines fest montierten Ruftasters. Seine variable Anschlussleitung ermöglicht einen größeren Aktionsradius der Person. Über die Anschlusschnur wird er mit einem Ruftaster mit Nebensteckkontakt verbunden. Birtaster gibt es auch mit zusätzlichen Lichttastern.



## Adapter

Mit den Shelter Adaptern können Sie an einem Nebensteckkontakt gleich mehrere Geräte, wie z.B. einen Birtaster und eine Bettmatte, anschließen.